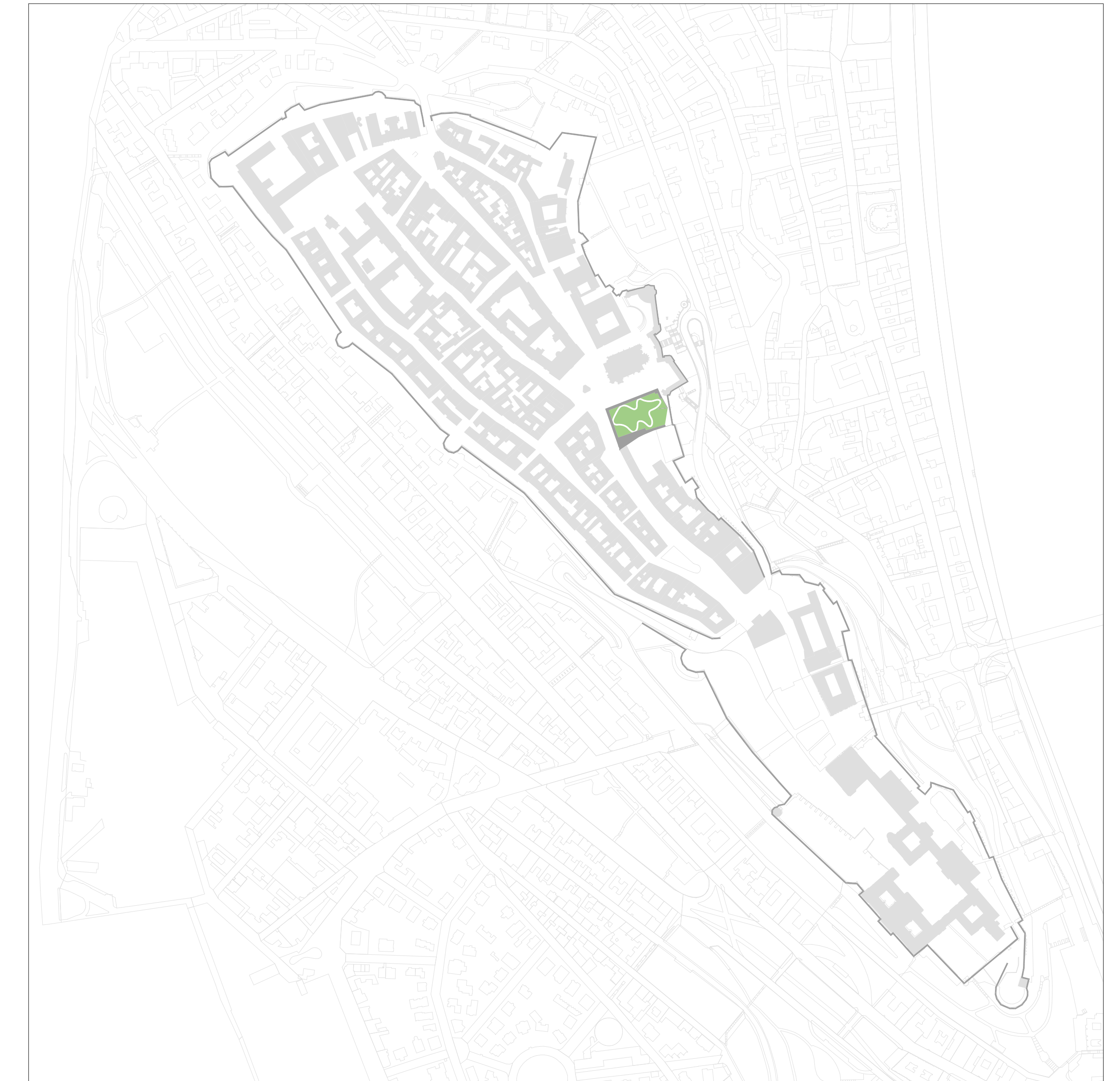




Ortófotó, 1:500



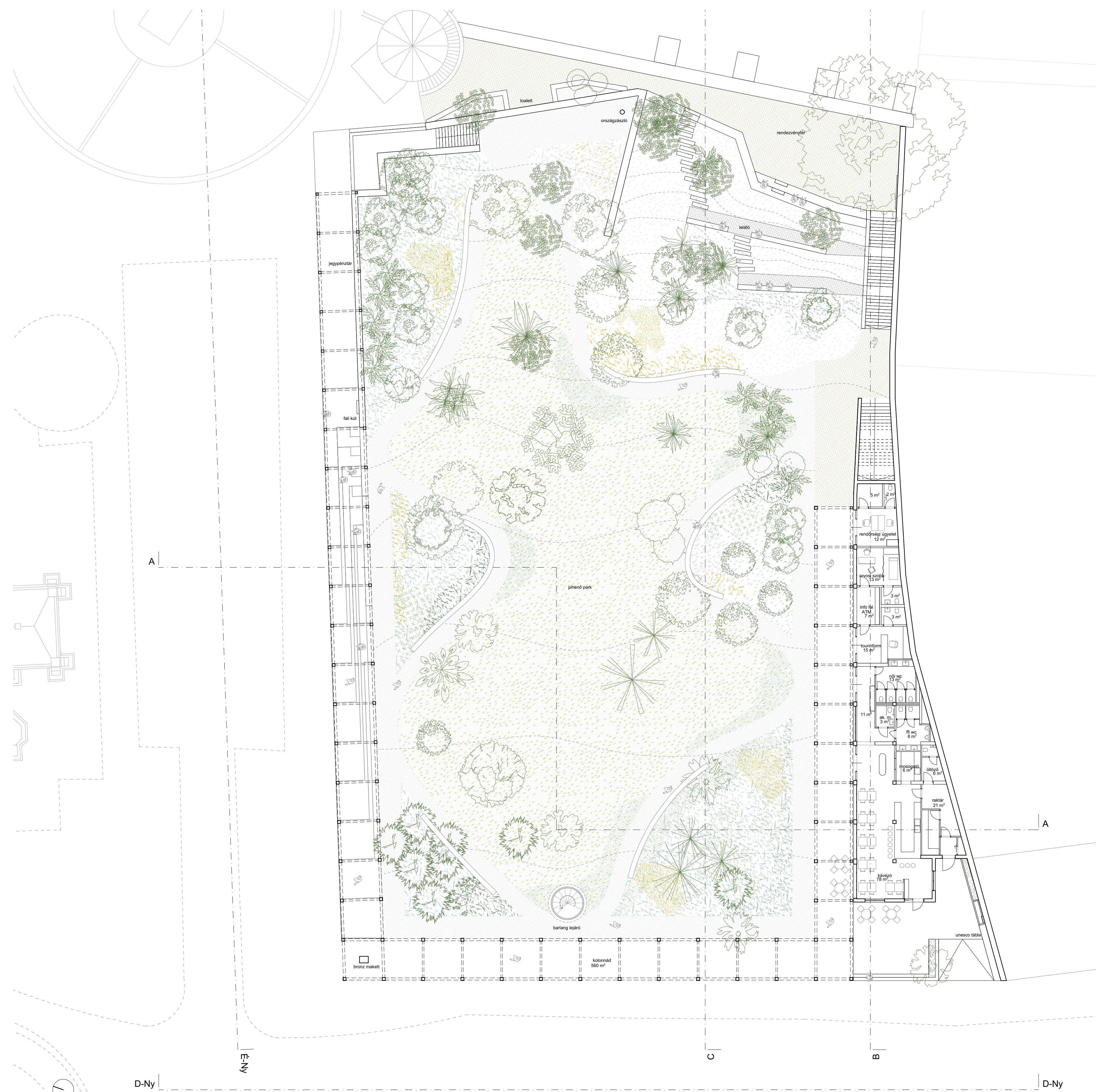
Budai vár, 1:5000



Építészeti koncepció

A Vár középkori alapra épült tér és utca rendszerének - ami a 18. század végére nyerte el mai formáját- geometriai és szellemi közepontja a Szentháromság tér. Ez a tér valamilyen formában mindig valóságos térfalakkal körül határolt hely volt. A háború után a Vár helyreállításával foglalkozó építészek, történészek egyértelmű állásfoglalása volt, hogy a hiányzó térfalat vissza kellene állítani azért, hogy a tér bezáruljon és centrumként viselkedjen. Azonban az elmúlt évtizedekben a telken megszületett dús árnyékos park a Vár kedvelt pihenőhelye lett, értékes faállománnyal, amit mindenképpen meg kell őrizni. Tervünk célja, hogy a hiányzó térfal jelzésével virtuálisan pótoljuk azt, hogy a park mégis valamennyire maradjon a tér része, de szülessen egy új karakterű, többfunkciós városi park, ami el is különül a burkolt térségtől.

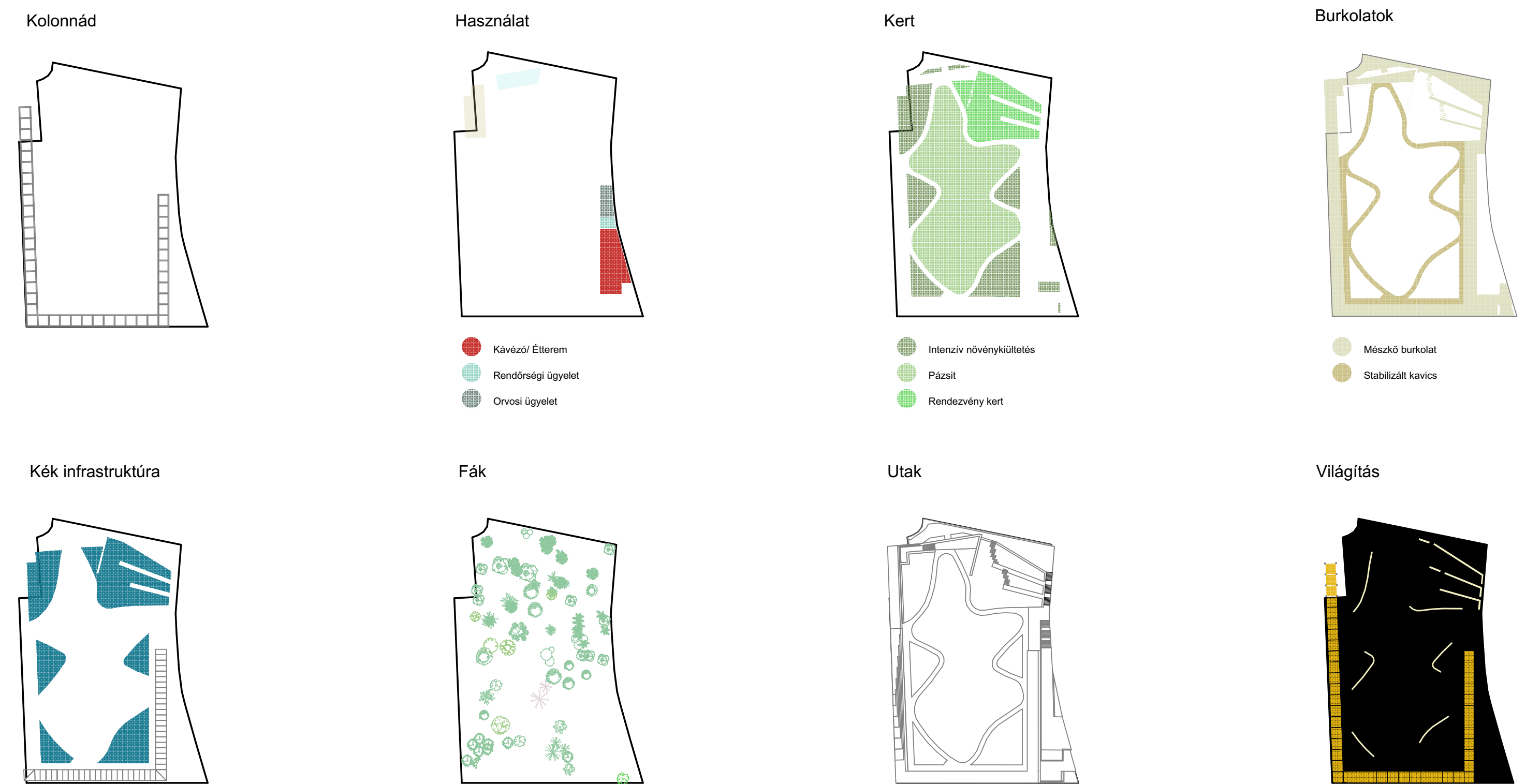
Az elválasztást nemcsak a tér és a park geometriai leválasztása -hanem a tér szakrális funkciójának erősítése okán is fontosnak tartottuk. A tervezett kolonnád elképzelésünk szerint a Halászbástya árkádjainak természetes folytatása volna, ami a Mátyás templom felé egy leülésre , nézelődésre is alkalmas lépcsősort fog közre- ezzel is erősítve a tér centrum jellegét. Az árkád tető és a felfutó növények árnyékot adnának az itt nézelődő embereknek. Az árkád körbekeríti a teret és a telekhatárra simuló kiszolgáló épület előtt is elfut. Ennek szintén nemcsak homlokzat-esztétikai -hanem használati oka is van (eső, árnyék) A kolonnád Gulyás Zoltán házának karakteres vonalához illeszkedik.



Vezérszíni alaprajz, 1:200

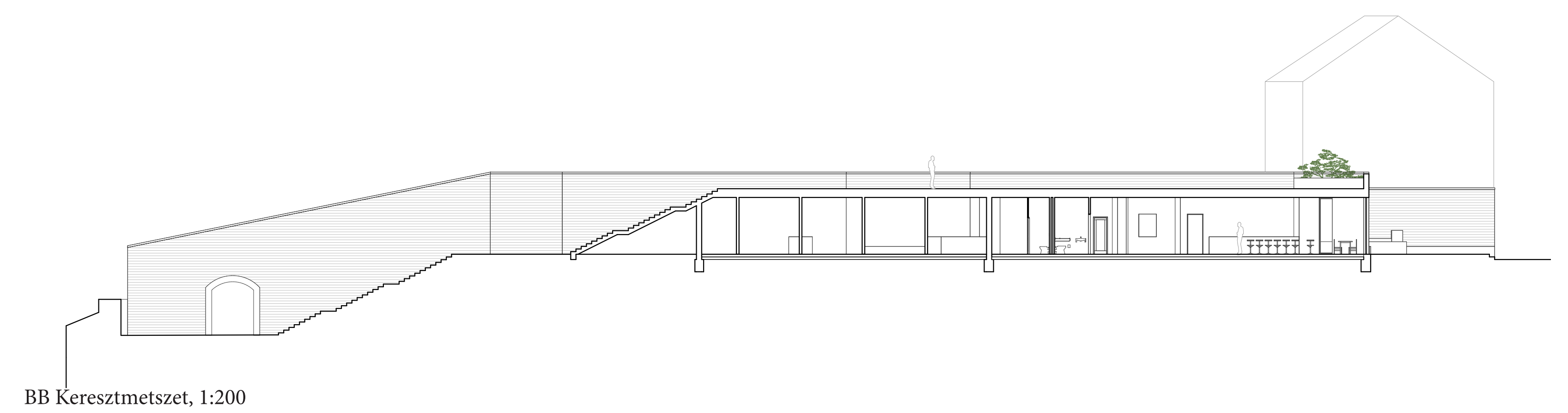


AA Keresztmetszet, 1:200



Térszervezés

A kiszolgáló épületet úgy formáltuk meg, hogy ne kapjon egyéni túl karakteres homlokzatot, hanem simuljon bele a környezet „várfalszerűségébe”. A kiírásban rögzített funkcióktól annyiban tértünk el, hogy csak egy vendéglátó helyet terveztünk, ami mindkét funkciót ki tudná elégíteni (kávészó, snack, elvitel). Azt gondoltuk, hogy a hely túl volna terhelve két funkcióval. A színház -, előadás-, rendezvények megtartására nem terveztünk dedikáltan építményeket, hanem a játszótér bejárata felől kialakított új lépcsősor felső pontján kis burkolt podesztet alakítottunk ki. Az innen induló, tetőre vezető lépcsősor és az előtte lévő csendesebb parkrészt alkalmasnak találtuk arra, hogy ezeket az igényeket kielégítse. A téglatámfalszerűen kialakított kiszolgáló épület burkolt, tetőterasa a park és az esetleges rendezvények jól használható helye volna. A vásárok, ideiglenes létesítményekkel kapcsolatban úgy gondoltuk, hogy a nemrég bazalttal leburkolt hatalmas tér a Mátyás templom előtt a legalkalmasabb erre a funkcióra. (lásd európai történelmi városokat) Erre a célra a közelben állandó tároló helyet kellene biztosítani.



BB Keresztmetszet, 1:200



CC Keresztmetszet, 1:200



A kollonád és a lépcsőzetes tereprendezés a Mátyás templom irányába



A hátsó kis rendezvénytér és a feljáró a kiszolgáló épület tetőteraszára.



Lelátó alkalmi színházi vagy zenés események számára.

Ökológikus, dinamikus, biodiverz élőlények

1. Napos mix - szárazságtűrő

Achillea filipendulina
 Yucca filamentosa
 Sedum spectabile
 Pennisetum orientale
 Aster ageratoides 'Asran'
 Aster dumosus 'Purple dome'
 Gaura lindheimeri
 Euphorbia seguieriana ssp. niciana
 Nepetha
 Perovskia
 Diervilla
 Festuca mairei
 Salvia nemorosa
 Geranium x magnificentum 'Rosemoor'
 Knautia macedonica

2. Félárnyéki - szárazságtűrő

Aster ageratoides 'Asran'
 Acanthus hungaricus
 Phlomis russeliana
 Bergenia 'Brassingham White'
 Brunnera macrophylla 'Hadspen Cream'
 Ceratostigma plumbaginoides
 Calamagrostis brachytricha
 Descampdia cespitosa 'Tardiflora'
 Geranium phaeum 'Samobor'
 Verbena bonariensis

3. Árnyéki - szárazságtűrő

Aegopodium podagraria
 Aconogonon 'Joanniswolke'
 Gallium odoratum
 Bergenia 'Brassingham White'
 Brunnera macrophylla 'Hadspen Cream'
 Helleborus x hybrida
 Luzula sylvatica
 Carex 'Irishe Green'
 Vinca minor

4. Ernyősök és hagymások

Daucus carota
 Ammi sp. 'Graceland'
 Orlaya grandiflora

Muscari neglectum
 Tulipa

Délnyugati homlokzat, 1:200



Tájépítészeti alaprajz, 1:200





A tisztás

Tájépítészeti koncepció

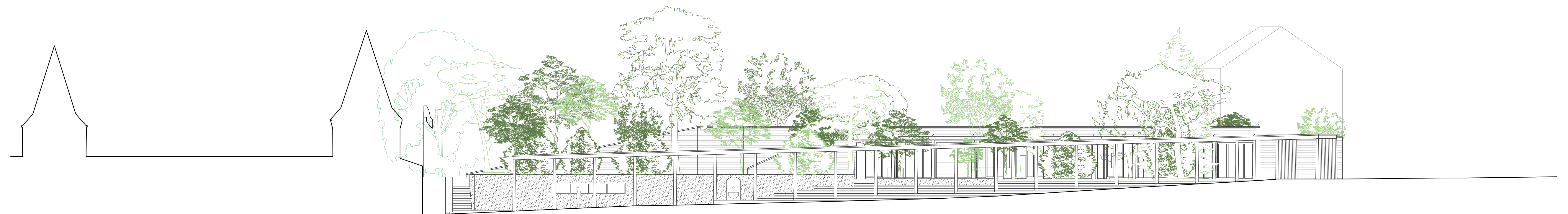
A Szentháromság tér tervezésének célja, hogy a jelenleg definiálatlan zöldfelület karaktert kapjon. Városépítészeti építészeti és tájépítészeti szempontok harmonizációja során a területhasználat megtartásával tiszta választ adjon az összetett képletre miközben elemei funkcionálisan és ökológiailag is működő egységet alkotnak. A park jelenléte ugyan városépítészeti szempontból indokolatlan, hiszen a vár zárt házsora megszakad és a lezárás hiányából adódóan a térszerkezet sérül, de az árnyas zöld sziget mégis mind a turisták, mind pedig a lakosság által kedvelt és a Vár területén belül egyedi hangvételű helyszín.

A tervezett park kiemeli a kellemetlen, szétszórt épületeket a térből és a meglévő tájképi elemekre koncentrál. Az épített, architektonikus elemeket a térhatárra rendezi és összefoglalja. Ide sűríti az intenzív térhasználat funkcióit. Az elegáns kolonnád-sor zárja a sérült tereket, keretezi a parkot, felveszi az urbanus funkciókat. A belső tér így egyszerű úttal feltárt intenzív gyepvel és virágzó évelőkkel operáló belső kert,

melyben a gyepen ülve, virágok között élvezhető a meglévő növényzet szépsége és változatossága.

A feltáró barangoló út mentén az évelőágyásokat határolva ültőtámfalak tervezettek, melyek helytakarékos ülőfelületek és védik az ökológikus zöldfelületeket a kitaposásoktól.

A Szentháromság tér zöldfelülete ökológiai szempontból összehangolt tárlások egymást támogató rendszere, mely valóban klimatikus, védelmi, valamint csapadékvíz-megtartási szerepet tölt be. A csapadékvíz management a terület lejtési viszonyaiból két rétegű. A burkolatok és a kolonnád vizeit az évelőágyások veszik fel. A belső gyepfelület pedig a szélei felé lejt, ahol enyhe a zöldfelületben kialakított mélyvonal vezetett végig. E finom zöld-horony az áthaladást nem akadályozza, de a vizeket megtartja és elszivárogtatja. A rét szélső területein a gyep felelősséget. A felengedett gyep szépségét, ernyősök (pl. *Daucus carota*) vetésével kell erősíteni. E szélső zónában nagy számban tavaszi hagymás növények telepítettek, így a rét széle tavasszal virágok tömegét hozza.



Északnyugati homlokzat, 1:200